



Hersteller: Multivac
Typ: R530
Baujahr: 2006

Dieser gebrauchte Multivac R530 Tiefziehmaschine Maschine ist in 2006 gebaut. Die Maschine hat eine Filmbreite von 560mm, auf der Maschine ist einem Ausgang von 320mm jetzt. Das Format wird jetzt in einem 2.1 Format geteilt. Die Maschine ist mit 1 Format ausgestattet. Dieses Format kann für Hartfoilverpackungen verwendet werden. Das Format hat keinen Stempel. Der Rahmen der Maschine ist jetzt 5375mm lang, aber wir können immer dieses an die Abmessung justieren, die Sie benötigen.

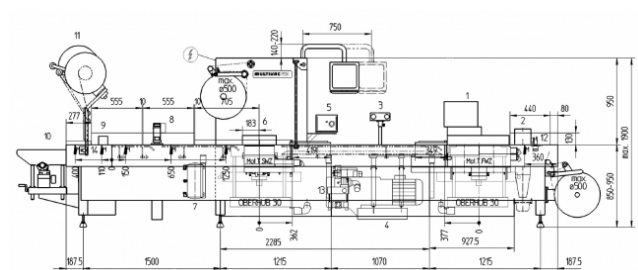
Maschine Einzelheiten

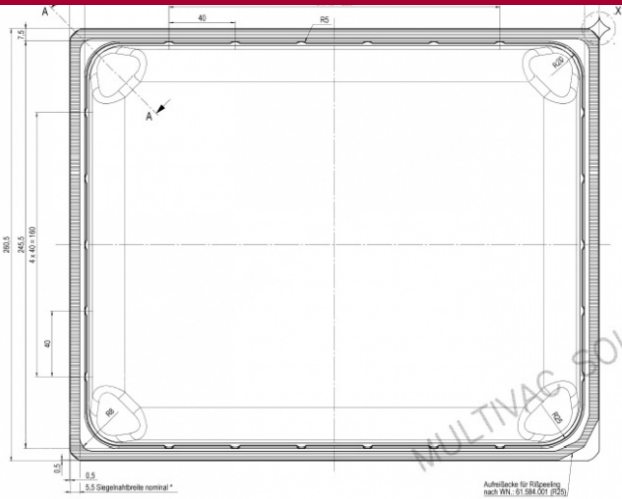
- Typ unter Folie Abfluss: 6" kern.
- Typ oben Folie Abfluss: 76mm kern.
- Die maschine 1 Schnitt Stans (Hart foil).
- Die Maschine ist mit einer Rollen Schere Schnitt ausgestattet.
- Für Verarbeitung von die Restfilm gebraucht dieser Maschine Roll-up-Räder.
- Die Produkte kommen aus der Maschine auf einem Modulband .

Weitere Merkmale der Maschine

- Vacuum Option
- Gasspülung
- vacuum form
- Ende Pumpe

Wenn Sie möchten, können Sie uns für weitere Fotos oder Informationen über die Maschine kontaktieren.







MK GILZE

